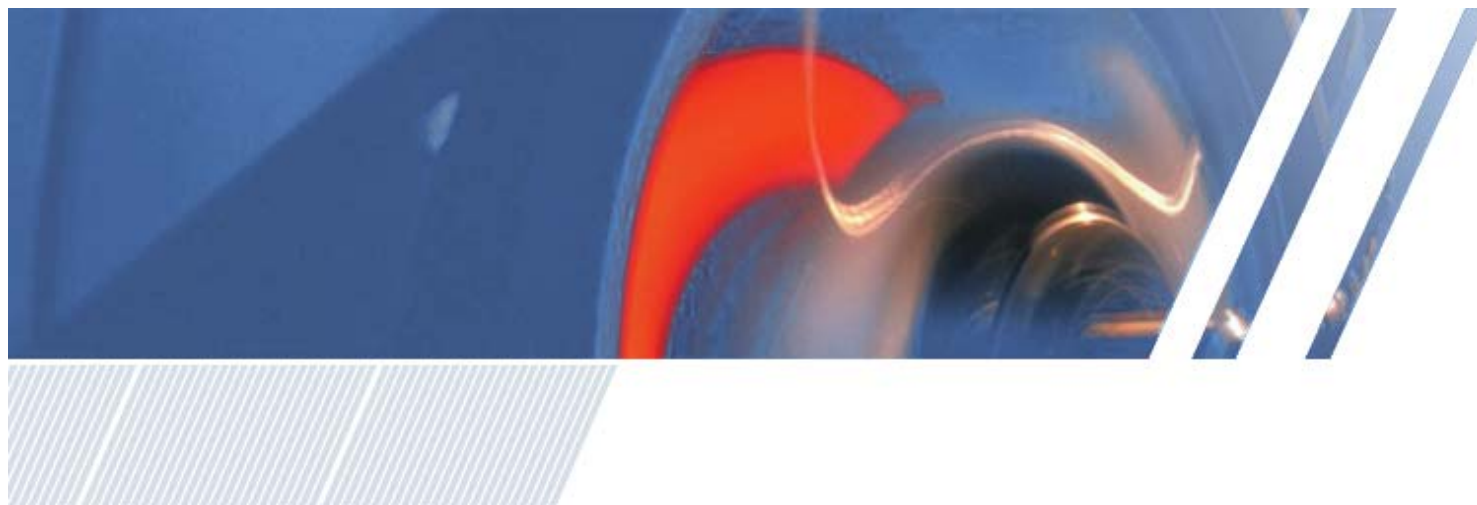




ИЗДЕЛИЯ ТРАКТОРНОЙ ГРУППЫ, СЕРИЙНО ВЫПУСКАЕМЫЕ НА ОАО «ФРИТЕКС»

- обзорная информация -





Накладки фрикционные формованные асбестовые

Наименование	Применяемость	Материал	Технические условия	Габаритные размеры, мм		
				Диаметр	Толщина	
70-1601138	МТЗ-50,80,82,100	41-132-67с	38.114356-91	350	210	4
50-1601138Б	МТЗ-50	41-132-67с	38.114356-91	325	200	3,5
A59.01.201	МТЗ-50,80	6КХ-1Б	2571-041-05766936-2000	180	100	4,5
СМД1-2111А	Двигатель СМД-14	41-132-67с	38.114356-91	350	210	4
01М-2141А	Детали СМД-60,62,64,72	41-132-67с	38.114356-91	400	220	5
14-2111А	Детали СМД-14, 15, 19, 20	41-132-67с	38.114356-91	340	210	4
36-1604047Б1	Трактор ЮМЗ-6 и модифик.	41-132-67с	38.114356-91	316	156	4
T25-1601138Б2	Трактор Т-16,40, ЛТЗ-55,60	41-132-67с	38.114356-91	300	200	4
T25-1601138В	Трактор Т-25А,30,38,40	41-132-67с	38.114356-91	275	172	4
T25-1601138Б1	Трактор Т-40, ЛТЗ-55,60	41-132-67с	38.114356-91	229	146	3,5
T29-1601138А	Трактор Т-28	41-132-67с	38.114356-91	350	240	5
ДСШ 14.21.110Б	Трактор Т-16, ДСШ-14	41-132-67с	38.114356-91	220	150	3,5
709-12-700	Трактор ВТЗ	7КФ-34	38.114356-91	420	275	6
765-12-16	Трактор ЧТЗ	7КФ-34	38.114356-91	385	245	6,4
145-1601138-А	ЛТЗ-155	1-287	38.114356-91	350	200	6
145-3502033-А	ЛТЗ-155	41-132-67с	38.114356-91	180	100	4,5
A21 305	Экскаватор	7КФ-34	38.114151-90	108	70	6
A21205 / ЗАМ10	Экскаватор	7КФ-34	38.114151-90	348	125	15



Накладки фрикционные прессованные асбестовые



Наименование	Применяемость	Материал	Технические условия	Габаритные размеры, мм		
				Диаметр	Толщина	
46167 формованная	Трактор С-100, Т-130, 170	6ЛП-55	38.114357-91	368	292	2,4
T24-1601138	Трактор ВТЗ	6ЛП-55	38.114357-91	250	150	4,0
40266	Трактор С-100, Т-100, ТДТ-55	6ЛП-55	38.114357-91	140	72	4,0
A21-205A/3AM2	Трактор Т-38М	6ЛП-55	38.114357-91	300	125	4,0
A38-27	Трактор ДТ-54А, 55А, Т-38М, Т-74	6ЛП-55	38.114357-91	272	205	3,1
A21-6	Трактор ДТ-54А, 55А, ТДТ-75, СМД-14А	6ЛП-55	38.114357-91	352	204	4,0
700.11.08.019	Трактор К-700	6ЛП-55	38.114357-91	101	69	3,0
36-1601067	Трактор МТЗ-5ЛС, МТЗ-5МС, ЮМЗ-6Л	6ЛП-55	38.114357-91	158	96	4,0
512-5-3	Экскаватор ЭТ-251	6ЛП-55	38.114357-91	310	150	6,0



Накладки фрикционные эллипсовитые безасбестовые

Наименование	Применяемость	Материал	Технические условия	Габаритные размеры, мм		
				Диаметр	Толщина	
70-1601138-02	Трактор МТЗ-50,80,82,100	Фритекс-501	38.114484-95	340	200	4
T25-1601138B-02	Трактор Т-40	Фритекс-501	38.114484-95	275	172	4
T25-1601138B2-02	Трактор Т-25А,Т-38	Фритекс-501	38.114484-95	300	200	4
T25-1601165B-02	Трактор Т-40	Фритекс-501	38.114484-95	229	146	3,5
36-1604047Б1-02	Трактор ЮМЗ и модиф., МТЗ-ЛС, МТЗ-5МС, МТЗ-6Л	Фритекс-501	38.114484-95	316	156	4





Диски тормозные армированные

Наименование	Применяемость	Материал	Технические условия	Габаритные размеры, мм		
				Диаметр	Толщина	
ДИСКИ ТОРМОЗНЫЕ АРМИРОВАННЫЕ АСБЕСТОВЫЕ						
70-3502040-02	Трактор МТЗ-50,80	6КХ-1Б	38.114468-96	181	100	12,2
85-3502040-02	Трактор МТЗ-82,100	6КХ-1Б	38.114468-96	206	135	10,5
A59.01.200A-01	Трактор ВТЗ	6КХ-1Б	38.114468-96	161	100	11,5
ДИСКИ ТОРМОЗНЫЕ АРМИРОВАННЫЕ БЕЗАСБЕСТОВЫЕ						
70-3502040-04	Трактор МТЗ-50,80	Фритекс-130	2571-019-05766936-99	181	100	12,2
85-3502040-04	Трактор МТЗ-82,100	Фритекс-130	2571-019-05766936-99	206	135	10,5
A59.01.200A-02	Трактор ВТЗ	Фритекс-130	2571-019-05766936-99	161	100	11,5





Накладка тормозные асбестовые

Наименование	Применяемость	ТУ или ГОСТ	Толщина, мм	Ширина, мм	Внутренний радиус	Длина дуги, мм
125.38.102	Трактор Т-150,157,158	38.114227-89	16	90	214	
700-40-7373	Трактор С-80, Т-130	38.514143-93	10	90	214	187





Прокладки ГБЦ асбестовые

Обозначение	Применяемость	ТУ или ГОСТ	Толщина прокладки, мм	Диаметр газовых каналов, мм	Внешние размеры, мм	Колич. шт. на 1 мотокомпл.
50-1003020A2	МТЗ-50,80,82, 100, ЗИЛ-5301, Д-ль ММЗ Д-240,243,245	ГОСТ 12856-96	1,5	121	571 x 219	2
50-1003020A2-01	МТЗ-50,80,82, 100, ЗИЛ-5301, Д-ль ММЗ Д-240,243,245	ГОСТ 12856-96	1,5	121	571 x 219	2
43-06с8	Трактор ДТ-75, 120,440,442	ГОСТ 12856-96	1,5	149	713 x 244	2
04-06с8-1	Трактор Т-4А (д-ль. А-01М,Д-463)	ГОСТ 12856-96	1,5	149	508 x 241	2
14Н-06с8	Д-ли СМД-14,15,19,20	ГОСТ 12856-96	1,5	131	638 x 230	1
61-06.008.00	Двигатели СМД-66	ГОСТ 12856-96	1,5	149	619 x 253	2
Д65-02-с12	Трактора ЮМЗ (д-ль Д-65)	ГОСТ 12856-96	1,5	121,1	628 x 214	1
БП-4-1003020	Болгарский погрузчик	ГОСТ 12856-96	1,5			
110500080	Снегоход «Буран»	ГОСТ 12856-96	1,5	79	95 x 95	2
448-06с8-03	Алтайдизель	ГОСТ 12856-96	1,5	149	166x256,7	4



Прокладки ГБЦ безасбестовые

Обозначение	Применяемость	ТУ или ГОСТ	Толщина прокладки, мм	Диаметр газовых каналов, мм	Внешние размеры, мм	Колич. шт. на 1 мотокомпл.
50-1003020-A5	Д-ль ММЗ Д-240,245 (трактор МТЗ-50,80,82,100,ЗИЛ5301)	2577-093-05766936-2005	1,5 (1,75)	121	571 x 217	1
43-06с8-12	Трактор ДТ-75, 120,440,442	2577-013-05766936-97	1,5	149	713 x 241	1
04-06с8-12	Трактор Т-4А (д-ль. А-01М.Д-463)	2577-013-05766936-97	1,5	149	508 x 241	1
110500080	Снегоход «Буран»	2577-013-05766936-97	1,5	79	95 x 95	2





Прокладки из асбостальных листов

Обозначение	Применяемость	ТУ или ГОСТ	Толщина прокладки, мм	Внешние размеры, мм	Колич. шт. на 1 мотокомпл.
50-1008026-Б	МТЗ-80,82, д-ль ММЗ Д-240	ГОСТ 12856-96	1,5	102 X 74	2
50-1008027-Б	МТЗ-80,82, д-ль ММЗ Д-240	ГОСТ 12856-96	1,5	102 X 82	1
50-1008028	МТЗ-80,82	ГОСТ 12856-96	1,5	115 X 76	2
240-1015671	ММЗ	ГОСТ 12856-96	1,5	100 X 60	
245-1008016Б	ММЗ	ГОСТ 12856-96	1,5	112 x 71	
01-07С7	Прокладка выпускного коллектора Алтайдизель	ГОСТ 12856-96	1,5	114 x 67	4 или 6
01-09С-17А	Прокладка уплотнения масляного насоса (двигатель А-01, А-41)	ГОСТ 12856-96	1,5	64 x 34	1
6ТЗ-07С5	Прокладка выпускной трубы (двигатель А-01, А-41)	ГОСТ 12856-96	1,5 (1,75)	128 x 125	2
Д65-1015533-Б	Трактора ЮМЗ (д-ль Д-65)	ГОСТ 12856-96	1,75	40 x 40	
110500710	Снегоход «Буран»	ГОСТ 12856-96	1,5	90 x 60	



Дополнительная информация

Благодарим Вас за проявленный интерес к нашей продукции!

Мы стараемся создавать изделия с максимальным техническим потенциалом, потому что считаем надежность работы нашей продукции приоритетным в выборе материалов и решений.

Мы рады любой информации о работе наших изделий, так как это позволяет нам развивать их, а Вам получать лучший и качественный продукт.

Ждем ваших вопросов и запросов!

Лозинская Татьяна, отдел международных проектов

Телефон / факс: + 007 (0852) 720765 / 254710

E-mail lozinskaya@fritex.ru



Забота о качестве и окружающей среде



ISO 9001:2000

Гарантия качества продукции

- РС ФЖТ
- Тест-С.-Петербург
- DQS GmbH
- VSB ZERT
- IQNet



Забота об окружающей среде

Современные технологии

ISO 14001



Что производит ФРИТЕКС?



Прокладки металлические



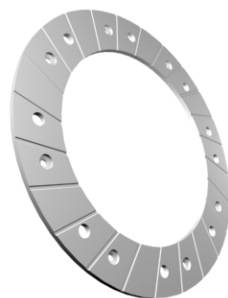
Прокладки композиционные
безасбестовые



Уплотнительные материалы
армированные и
неармированные



Накладки барабанного
тормоза



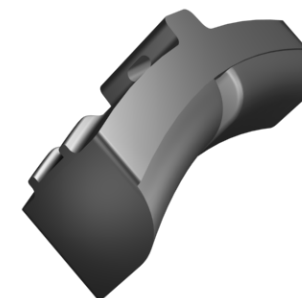
Накладки фрикционные
эллипсовидные и
формованные



Колодки дискового
тормоза



Колодки рельсового
транспорта
металлокерамические



Колодки рельсового
транспорта
композиционные